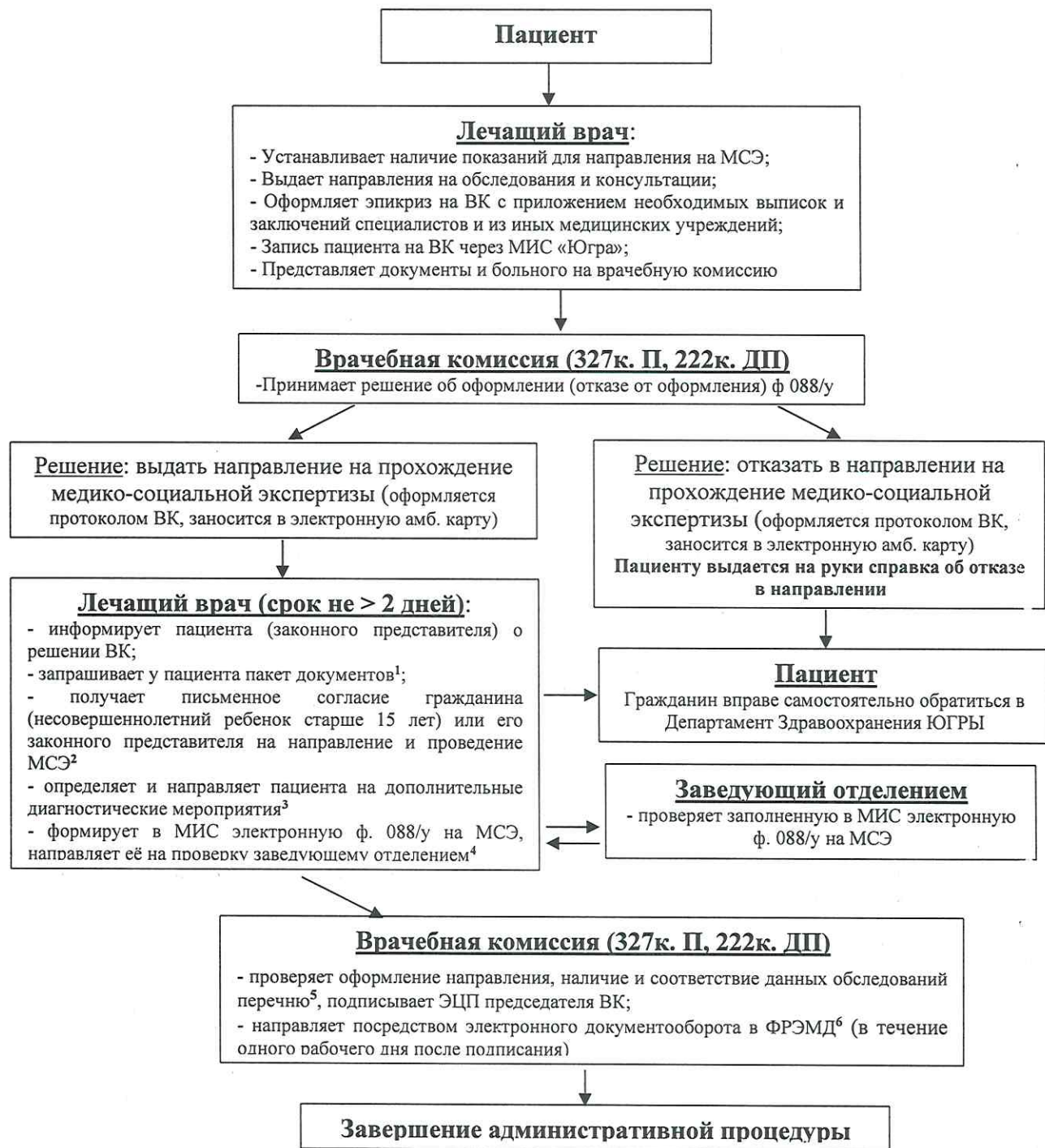


**Схема маршрутизации граждан при проведении медицинских обследований, в том числе на дому, в целях направления на медико-социальную экспертизу**



<sup>1</sup> Паспорт (копия лицевой части, регистрации законного представителя и гражданина (несовершеннолетнего ребенка старше 14 лет), свидетельство о рождении);

- Копия СНИЛС гражданина (ребенка и законного представителя);

- Характеристика из образовательного учреждения (для детей), заключение психолого-медико-педагогической комиссии (далее ПМПК) (для детей старше 3 лет);

- Медицинская документация: копии результатов инструментальных исследований, выполненных в сторонних медицинских организациях, выписные эпикризы из стационаров, консультативные заключения специалистов окружных клинических больниц или федеральных медицинских центров. Срок годности результатов исследований: 60 дней для первичного направления на МСЭ, 90 дней – для повторных

направлений на МСЭ.

- Копия справки об инвалидности и ИПРА (при повторном направлении).

<sup>2</sup> Проведение МСЭ с присутствием или без и вариантом получения необходимого пакета документов после прохождения МСЭ.

<sup>3</sup> В соответствии с требованиями Приказа Минтруда России №402н, Минздрава России №631н от 10.06.2021 «Об утверждении перечня медицинских обследований, необходимых для получения клинико-функциональных данных в зависимости от заболевания в целях проведения медико-социальной экспертизы» (запись на консультации можно провести самостоятельно записавшись по телефону единого контакт-центра детской поликлиники по телефону 8(34676)91160, взрослой поликлиники - по телефону 8(34676)30030, сообщив перечень специалистов и цель — «оформление документов на МСЭ»).

<sup>4</sup> ! в срок не более 1 рабочего дня после получения результатов медицинских обследований оформляется ф088/у на МСЭ пациента, признанного нуждающимся в оказании паллиативной медицинской помощи (с приложением протокола ВК о признании необходимости пациенту оказания паллиативной медицинской помощи).

<sup>5</sup> Перечень медицинских обследований, в соответствии с требованиями Приказа Минтруда России N 402н, Минздрава России №631н от 10.06.2021 «Об утверждении перечня медицинских обследований, необходимых для получения клинико-функциональных данных в зависимости от заболевания в целях проведения медико-социальной экспертизы», при не соответствии требований к медицинской документации, документы возвращаются врачу, проводится информирование пациента или законного представителя о замечаниях в оформлении пакета медицинской документации (по телефону).

<sup>6</sup> Правила и приказ Минтруда России №488н, Минздрава России №551н от 12.08.2022 «Об утверждении формы направления на медико-социальную экспертизу медицинской организацией и порядка ее заполнения» при отсутствии замечаний.